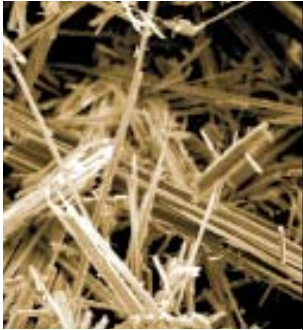


Επαγγελματικά Νοσήματα Πνεύμονα



1. Ποιά τριάδα νοσημάτων προκαλεί κατά κανόνα η χρόνια εισπνοή της σκόνης των ανθρακωρυχείων;

- α. Πνευμονοκονίωση-επαγγελματικό άσθμα-βρογχικός καρκίνος
- β. Μεσοθηλίωμα-φυματίωση-βρογχεκτασίες
- γ. Πνευμονοκονίωση-πυριτίαση-χρόνια βρογχίτιδα
- δ. Αμιάντωση-πυριτίαση-εξωγενής αλλεργική κυψελιδίτιδα

2. Στην πνευμονοκονίωση, τα εισπνεόμενα σωματίδια φθάνουν στους κυψελιδικούς χώρους, όταν η συνήθης διάμετρος τους είναι:

- α. 1-3μ
- β. 3-5μ
- γ. 5-10μ
- δ. >10μ

3. Ποιό από τα παρακάτω νοσήματα μπορεί να συνοδεύεται από πηληκτροδακτυλία;

- α. Ανοσοβλαστικό ήεμφωμα
- β. Βρογχοπνευμονική ασπεργίλλωση
- γ. Κοκκιωμάτωση Wegener
- δ. Αμιάντωση

4. Τι από τα παρακάτω μπορεί να προκαλέσει η εισπνοή ινών αμιάντου;

- α. Μεσοθηλίωμα του υπεζωκότα
- β. Πνευμονική ίνωση
- γ. Εξιδρωματική πλευρίτιδα
- δ. Όλα τα παραπάνω

5. Τι είναι το σύνδρομο CAPLAN;

- α. Φυματίωση των κορυφών με βρογχική διασπορά
- β. Συνύπαρξη πνευμονοκονίωσης και άσθματος
- γ. Συνύπαρξη πνευμονοκονίωσης και ρευματικών οζιδίων
- δ. Συνύπαρξη πνευμονοκονίωσης και φυματίωσης

6. Επαγγελματική κοκκιωματώδης νόσος είναι η:

- α. Σαρκοείδωση
- β. Νόσος του Wegener
- γ. Φυματίωση
- δ. Βηρυλλίωση

7. Τι από τα παρακάτω δεν είναι σωστό για τη χρόνια βηρυλλίωση;

- α. Η πηληκτροδακτυλία είναι συχνότερη από ότι στη σαρκοείδωση
- β. Το οζώδες ερύθημα είναι το ίδιο συχνό όπως και στη σαρκοείδωση
- γ. Δεν υπάρχει άμεση συσχέτιση ανάμεσα στο ποσό του βηρυλλίου που ανευρίσκεται στους ιστούς και στην πιθανότητα εμφάνισης της νόσου
- δ. Η νόσος μπορεί να εμφανιστεί σε απουσία επαγγελματικής έκθεσης



8. Σε ποιά από τα παρακάτω νοσήματα του πνεύμονα υπάρχουν λεπτές αποτιτανώσεις πυλαίων λεμφαδένων;

- α. Πυριτίαση
- β. Εξωγενή αλλεργική κυψελιδίτιδα
- γ. Σαρκοείδωση
- δ. Βηρυλλίωση

9. Πνεύμονας μελικηρύθρας παρατηρείται σε:

- α. Βρογχεκτασίες
- β. Βρογχοπνευμονική ασπεργίλλωση
- γ. Πνευμονία από κυτταρομεγαλοϊό
- δ. Πυριτίαση

10. Σε ποιά από τις παρακάτω βιομηχανίες δεν εμφανίζουν οι εργαζόμενοι πυριτίαση;

- α. Κεραμική
- β. Αμμοβολή
- γ. Μεταλλοβιομηχανίες
- δ. Βιομηχανία τσιμέντου

11. Ποιά πάθηση είναι η συχνότερη επιπλοκή της πυριτίασης;

- α. Σαρκοείδωση
- β. Φυματίωση
- γ. Βρογχογενής καρκίνος
- δ. Πνευμονία

12. Αποτιάνωση δίκην «κελύφους αυγού» (eggshell) στην ακτινογραφία θώρακος μπορεί να παρατηρηθεί σε όλα τα παρακάτω εκτός από:

- α. Φυματίωση
- β. Σαρκοείδωση
- γ. Πυριτίαση
- δ. Βήλαστομύκωση

13. Τι από τα παρακάτω είναι αληθές σχετικά με τη βυσσίνωση;

- α. Εμφανίζεται σε εργαζόμενους που έρχονται σε επαφή με κόνη βάμβακος, λιναριού και κάνναβης
- β. Αναφέρεται και ως 'πυρετός του πρωινού της Δευτέρας', λόγω εμφάνισης των συμπτωμάτων κατά την επιστροφή στην εργασία από αργία ή διακοπές
- γ. Δεν υπάρχουν ειδικές παθολογοανατομικές βλάβες, εκτός από τα αποκαλούμενα "βυσσινωτικά οζία", τα οποία όμως αποτελούν σπανιότατο εύρημα.
- δ. Όλα τα παραπάνω

Σωστές απαντήσεις:

1. γ, 2. α, 3. δ, 4. δ, 5. γ, 6. δ, 7. β, 8. α, 9. δ, 10. δ, 11. β, 12. δ, 13. δ

