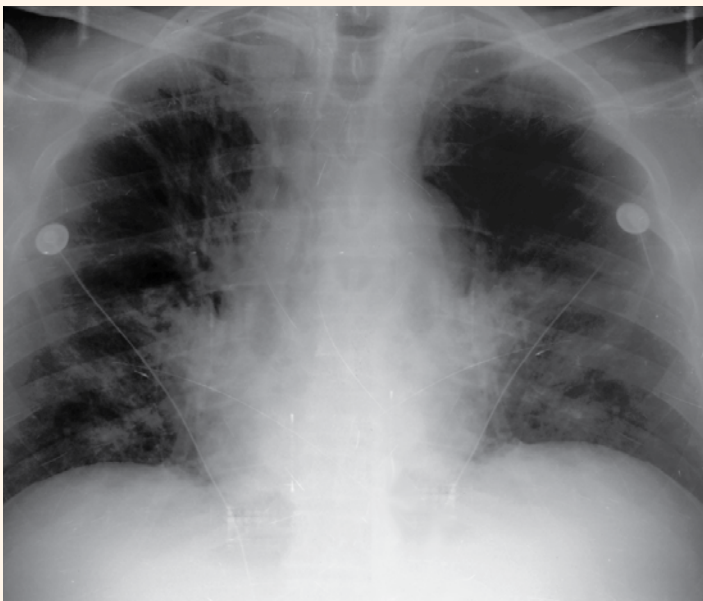


ακτινολογικό

Quiz



Εικόνα 1. Πρώτη μέρα



Εικόνα 2. Τέταρτη μέρα



Εικόνα 3. Ογδοο μέρα

Δεν είναι όλα γρίπη...

Ασθενής 72 ετών, με B non-Hodgkin λέμφωμα υπό χημειοθεραπεία (R-CHOP / Mabthera) με υποστήριξη ερυθροποιτίνης και G-CSF προσήλθε λόγω εμπύρετου 40°C από 10ημέρου. Προ 4ημέρου είχε επισκεφθεί εφημερεύων Νοσοκομείο λόγω του πυρετού. Του είπαν ότι πιθανότατα πάσχει από τη νέα γρίπη, δεν υποβλήθηκε σε ακτινογραφία θώρακα ή κλινική εξέταση αλλά ελήφθη φαρυγγικό επίχρισμα και ετέθη σε αγωγή με αζιθρομυκίνη την οποία λάμβανε για 4 ημέρες χωρίς υποχώρηση των συμπτωμάτων. Κατά την εισαγωγή του παρουσίαζε SatO₂ = 78%, χωρίς ιδιαίτερα εμφανή δύσπνοια στην ηρεμία, 20 ανάσες ανά λεπτό και λεπτούς ολοεισπνευστικούς μη μουσικούς ρόγχους κυρίως στα μέσα και άνω πνευμονικά πεδία. Τα αέρια του αρτηριακού αίματος σε ηρεμία ήταν PaO₂ = 42mmHg PaCO₂ = 38.5mmHg pH = 7.48 HCO₃ = 28.6mmol/L. Η ακτινογραφία θώρακος (εικόνα 1) παρουσίαζε εκτεταμένα πνευμονικά διηθήματα κυψελιδικού τύπου, με αεροβρογχόγραμμα κυρίως στα μέσα και άνω πνευμονικά πεδία αμφοτερόπλευρα. Στο βασικό εργαστηριακό έλεγχο εισαγωγής παρουσίαζε ήπια λευκοκυττάρωση με πολυμορφοπυρηνικό τύπο (11.400/mm³ με 92% πολύ), ήπια υποκαλιαιμία (3,3mmol/L), αυξημένη LDH (585 Mu/ml) και υπολευκωματιναιμία (ολικά λευκώματα = 5,6g/dl αλβουμίνη = 3,3g/dl).

Ο ασθενής έλαβε αγωγή και παρουσίασε σταδιακή κλινική και ακτινολογική βελτίωση εντός 12 ημερών χωρίς να χρειαστεί μεταφορά σε Μ.Ε.Θ. (εικόνας 2 και 3). Με ποια νόσο είναι συμβατή η ακτινολογική και κλινική εικόνα του ασθενή και ποια αγωγή ήταν εκείνη που τον βελτίωσε;

α) Το ιστορικό του ασθενούς (ροήματα του αναπνευστικού επί ανοσοκαταστολής λόγω της βασικής νόσου και της ημιοθεραπείας).
 β) Η ακτινολογική και κλινική εικόνα ήταν συμβατή με PCP (Pneumocystis jirovecii Pneumonia). Από την πρώτη με-
 ρα πήκε σε τυφή αγωγή με Rocerphin-Tavanic-Bactrimel
 και SoluMedrol (σε δόσεις ανδρικές) και βελτιώθηκε
 γρήγορα όπως δείχνουν οι ακτινογραφίες. Πιστεύουμε
 ότι το Bactrimel προκάλεσε την ίαση αν και το αίτιο της
 πνευμονίας δεν αποκαλύφθηκε.

Απάντηση